



## 小鼠实验器械及摆放



**小鼠固定器3，灌胃针2，1 ml注射器2；止血钳2；组织剪和眼科剪各1；镊子2；培养皿1；烧杯1。**

- 1. 小鼠颈椎脱臼处死，去除手术线及胶布。**
- 2. 桌面、BL-420N硬件表面、器械洗净擦干，按此摆放后，方可找老师签名。全组成员同时离开，不可组内部分同学先走；离开前凳子摆放整齐。**



# 小鼠的基本手术操作

实验管理中心



- ✓ ■ 抓取、固定
- 编号与标记
- ✓ ■ 腹腔注射、尾静脉注射(0.1ml/次)
- ✓ ■ 灌胃(0.1ml/次)
- ✓ ■ 眼眶取血
- ✓ ■ 处死：颈椎脱臼

**打✓的为考试内容，一人一只小鼠练习**

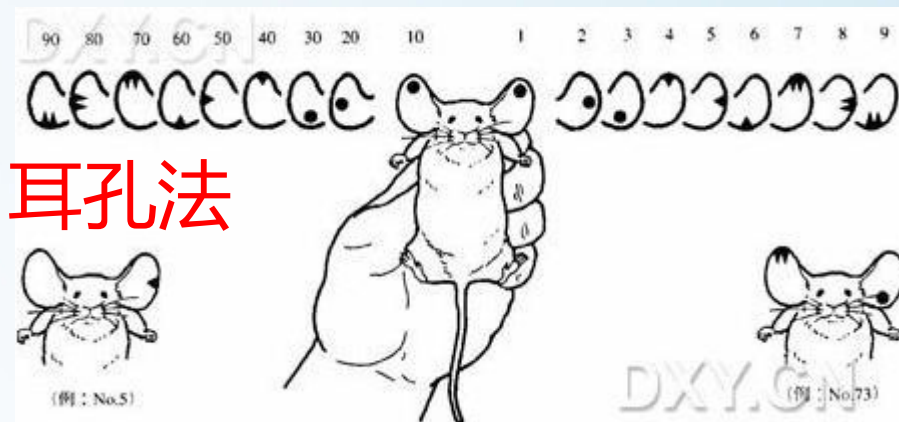
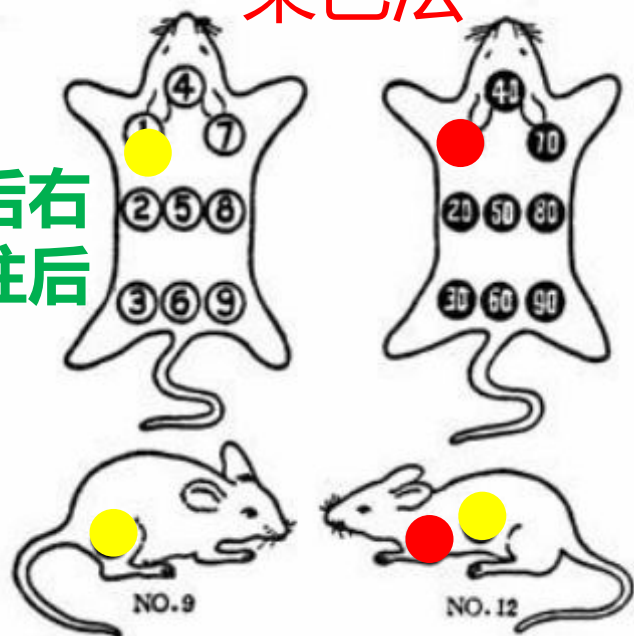
# 实验小鼠标记编号



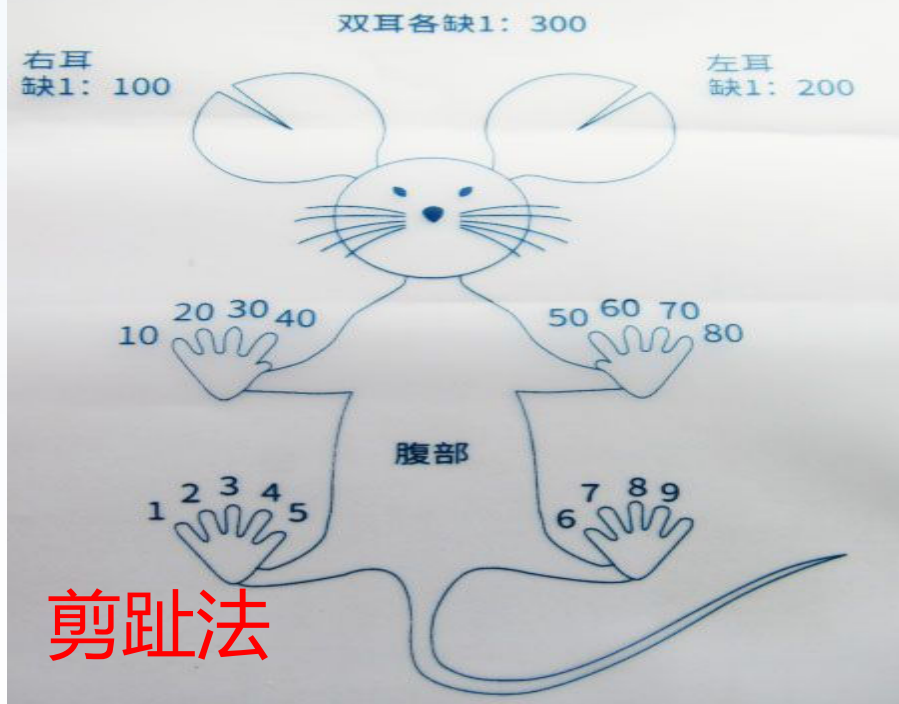
对实验鼠无生理和实验反应，号码清楚、易认、耐久和适用。

## 染色法

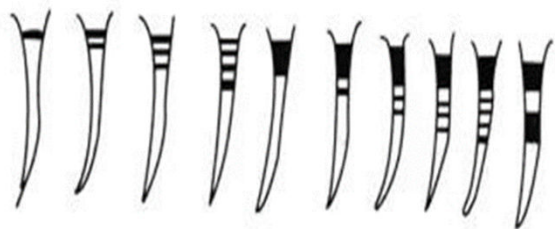
先左后右  
从前往后



## 耳孔法

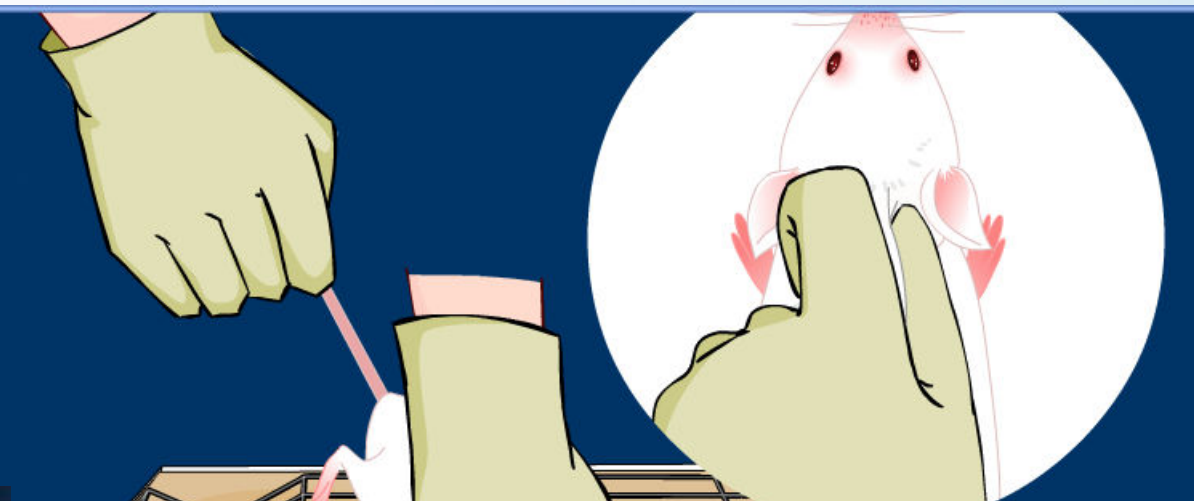


## 剪趾法



## 尾部标记法

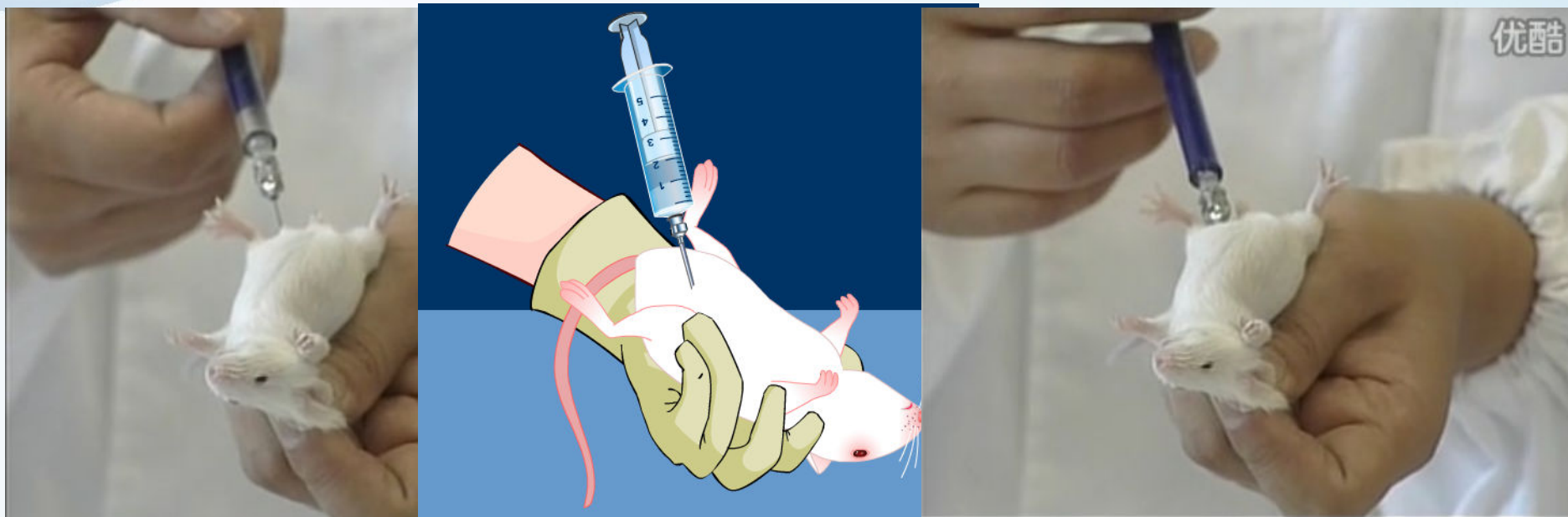
# 小鼠抓取



要点：一手拉尾部，另一手大拇指、食指抓耳后皮肤；无名指和小指压住尾部



# 小鼠腹腔注射



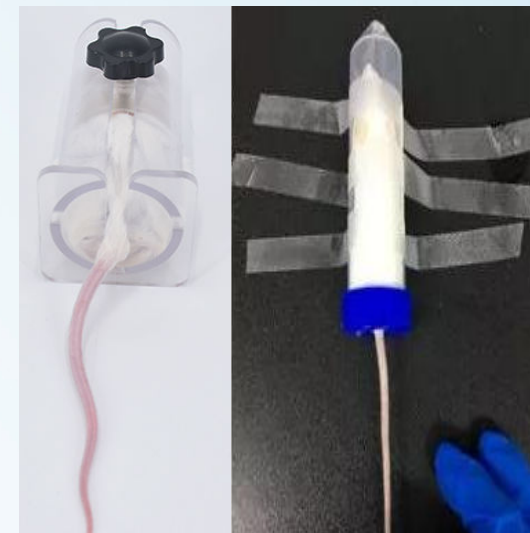
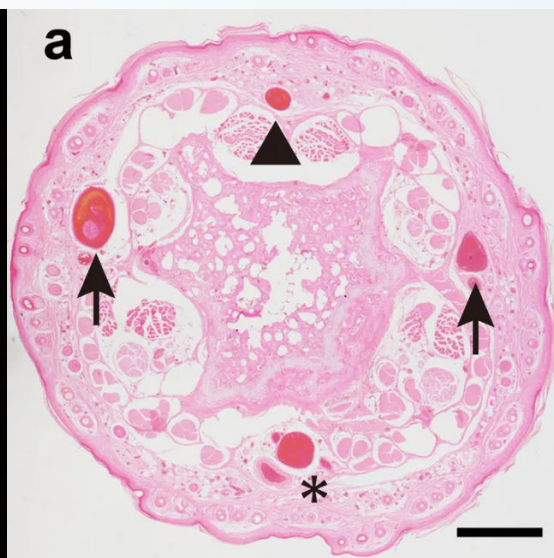
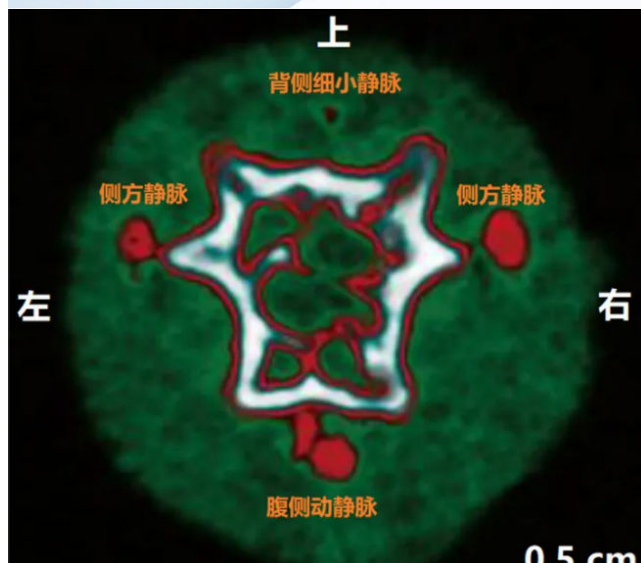
**位置：左下腹**  
**角度：45°**  
**过程：先回抽  
再注射**  
**剂量：0.5ml**

**大鼠腹腔注射给药需要注意的问题，选择：\_\_\_\_\_**

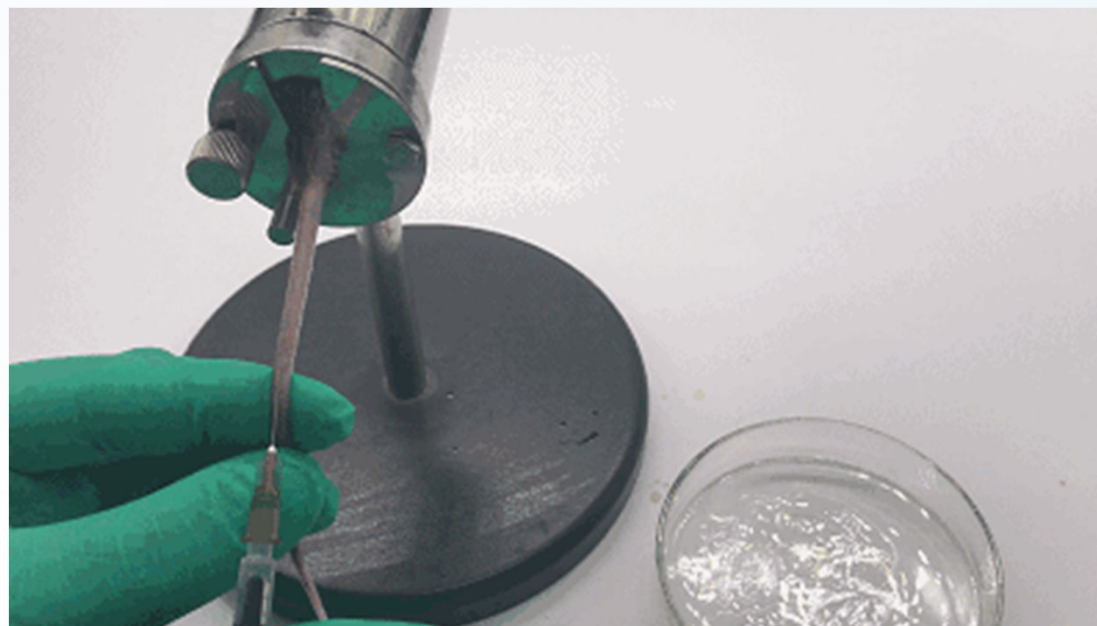
- A. 捉持大鼠使头部略低于尾，避免伤及腹腔器官
- B. 垂直刺入下腹外侧
- C. 针头与皮肤呈45°角刺入腹腔

**注意手的姿势**

# 小鼠尾静脉注射操作及细节

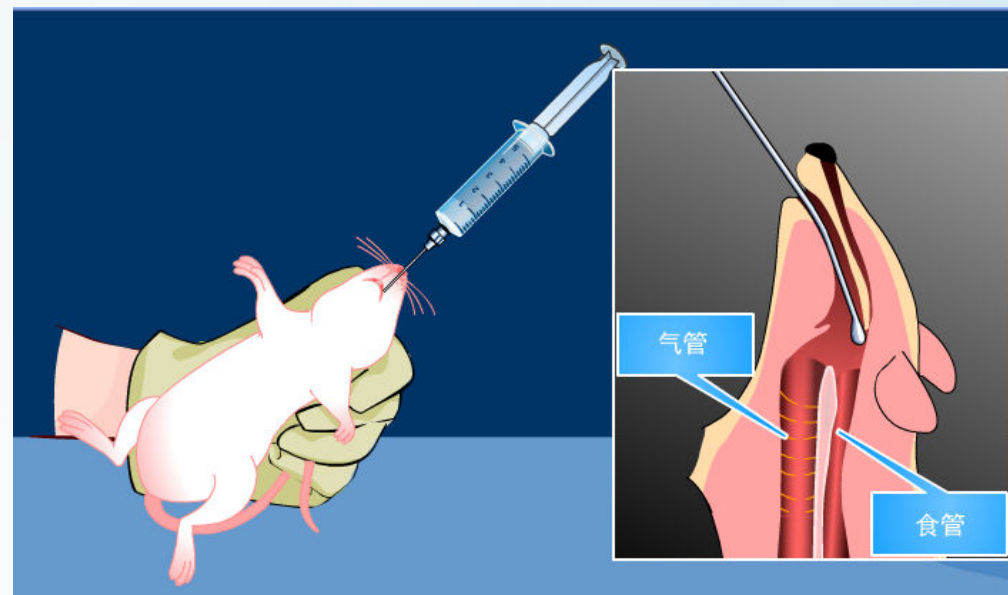


45°C 水浴 2 min  
或 喷 75% 酒精

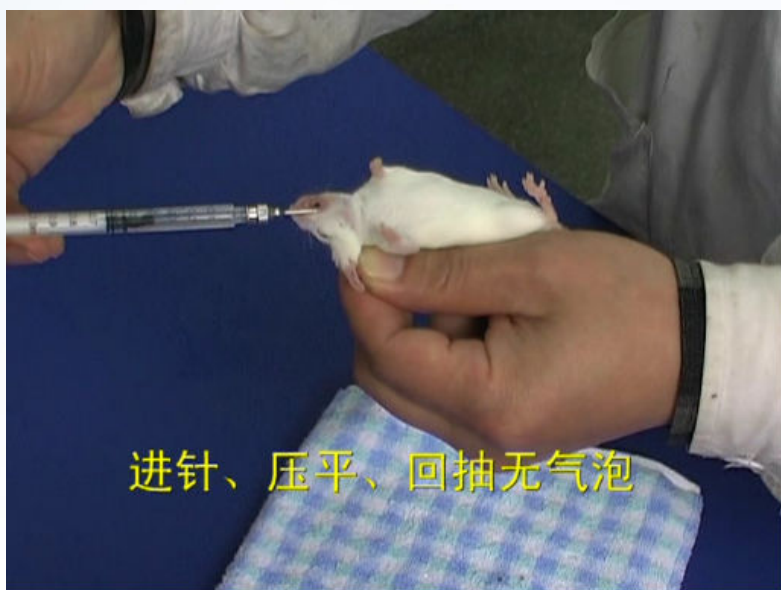




# 小鼠灌胃



45°，从嘴角插入；灌胃针压平，继续全部插入；抽回无气泡，推药



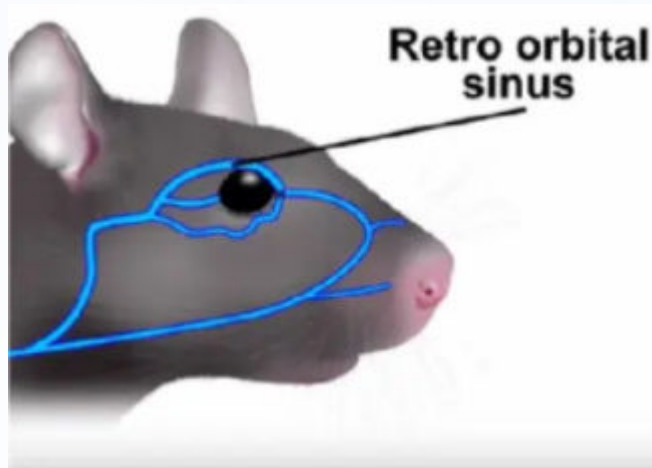
大鼠灌胃给药需要注意的问题,选择: \_\_\_\_\_

- A. 灌胃针自口角插入口腔
- B. 灌胃针轻压上颌，使口腔和食道成一条直线
- C. 如遇阻力，不可强行插入，以免刺破食管或误入气管
- D. 灌胃针插入适宜深度为4-6cm，过深动物死亡，过浅药物溢出

# 小鼠眼眶取血



采血量一般为 0.2-0.3 mL，适于多次重复采血



于颈部加压力，使眼球充分外突，眼眶后静脉丛充血

# 小鼠处死---颈椎脱臼法



一手拉**尾巴中部或根部**，另一手大拇指、食指按住**头部（不要压住颈椎）**；  
拉住尾根部往**后上方扯**，使颈椎脱臼。